

Voorgenomen ondersplitsing in appartementsrechten van  
het appartementsrecht: Monnickendam A 4035 A7  
Grondpercelen: Monnickendam A 4014, 4017,  
4019, 4021, 4024, 4026 en 4028

Schaal 1 : 200

- = Gemeenschappelijk hoofdsplitsing
- = Gemeenschappelijk ondersplitsing A7

Tekening bestaat uit 7 bladen  
Blad 1



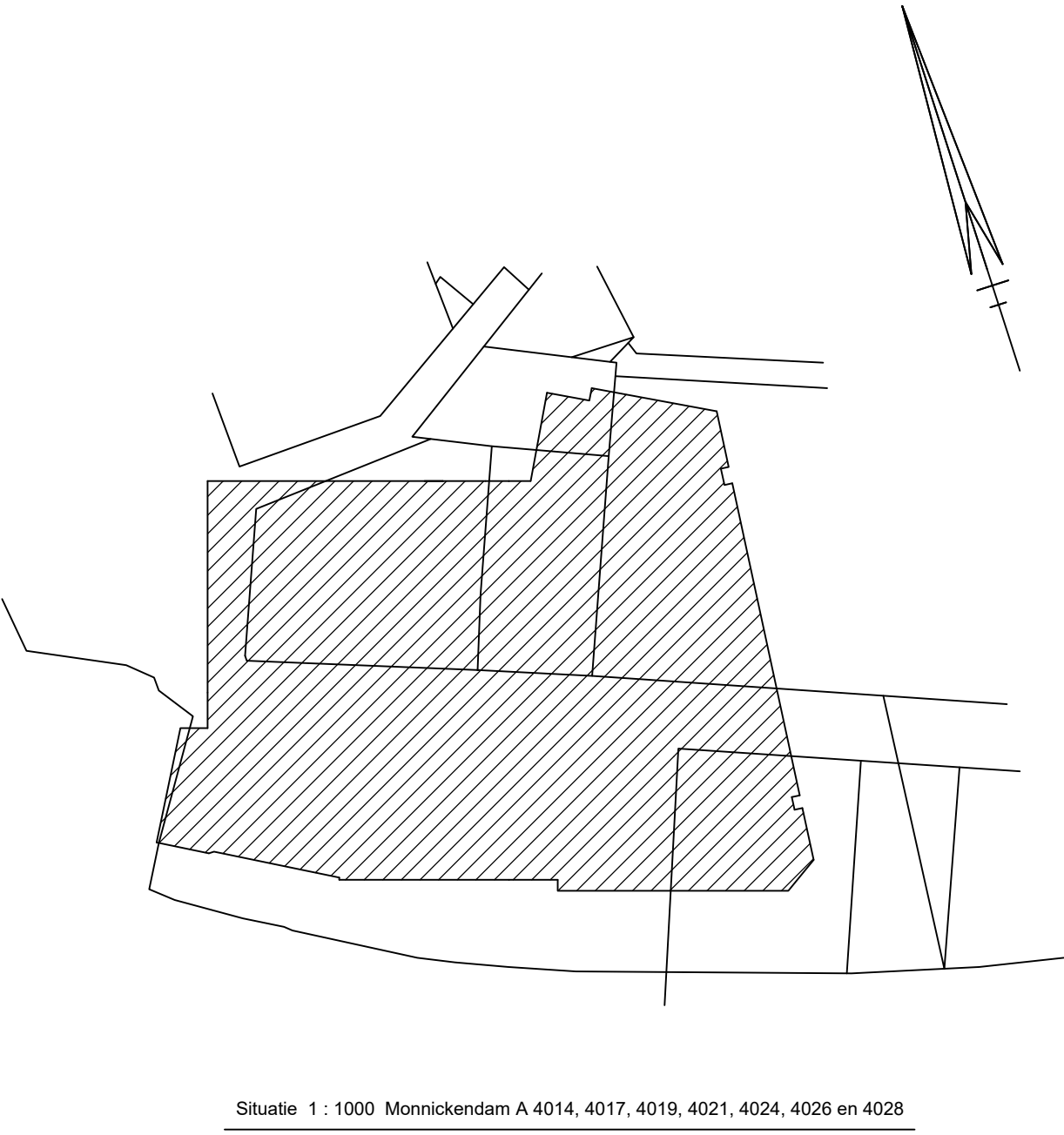
0m 5m 10m

Voorgenomen ondersplitsing in appartementsrechten van  
het appartementsrecht: Monnickendam A 4035 A7  
Grondpercelen: Monnickendam A 4014, 4017,  
4019, 4021, 4024, 4026 en 4028

Schaal 1 : 200

- = Gemeenschappelijk hoofdsplitsing
- = Gemeenschappelijk ondersplitsing A7

Tekening bestaat uit 7 bladen  
Blad 2



Situatie 1 : 1000 Monnickendam A 4014, 4017, 4019, 4021, 4024, 4026 en 4028

0m 5m 10m

Schaal 1 : 200

- = Gemeenschappelijk hoofdsplitsing
- = Gemeenschappelijk ondersplitsing A7

Tekening bestaat uit 7 bladen  
Blad 3



1e etage

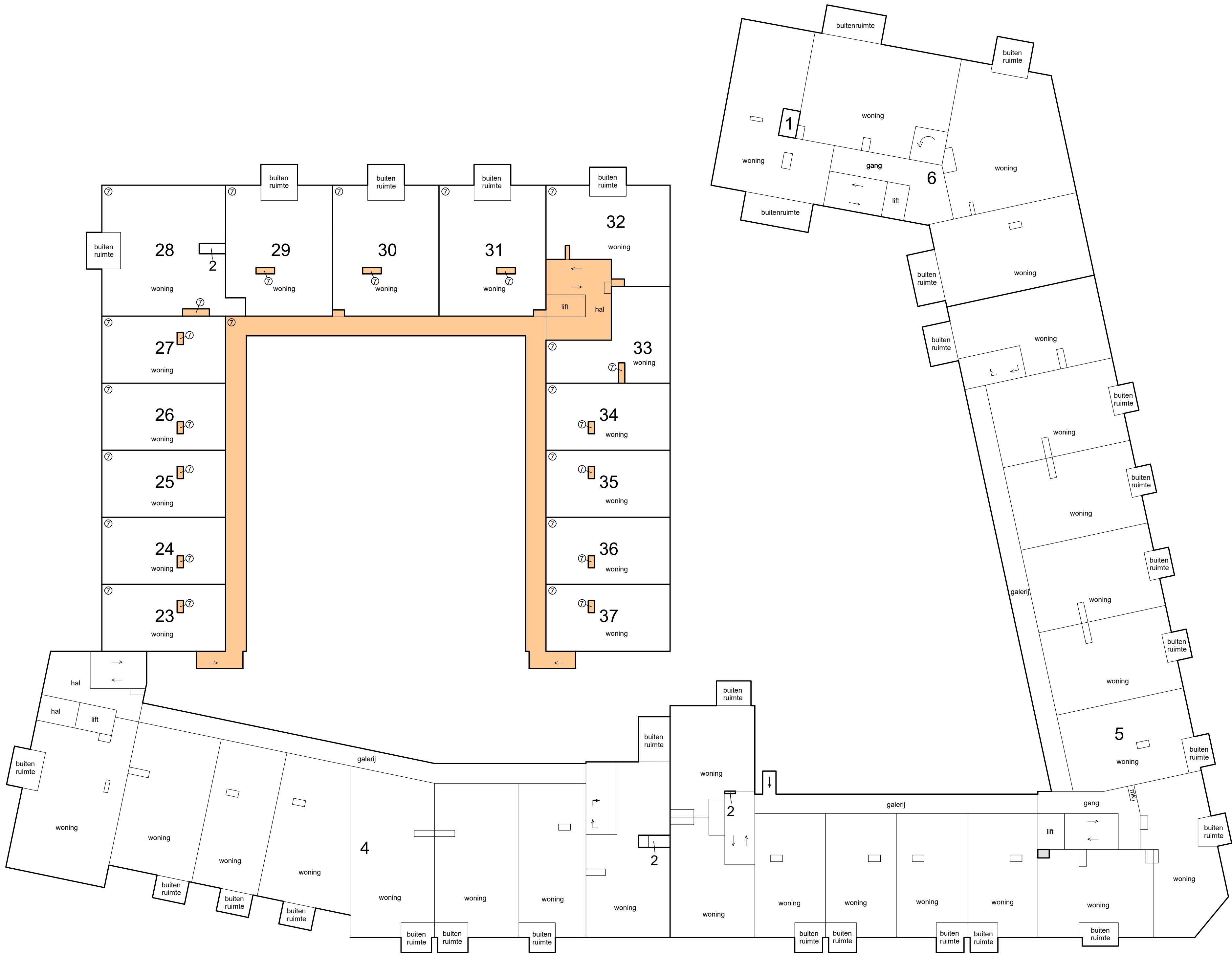
0m 5m 10m

Schaal 1 : 200

- = Gemeenschappelijk hoofdsplitsing
- = Gemeenschappelijk ondersplitsing A7

Tekening bestaat uit 7 bladen

Blad 4



2e etage

0m 5m 10m



Schaal 1 : 200

- = Gemeenschappelijk hoofdsplitsing
- = Gemeenschappelijk ondersplitsing A7

Tekening bestaat uit 7 bladen  
Blad 5



3e etage

0m 5m 10m

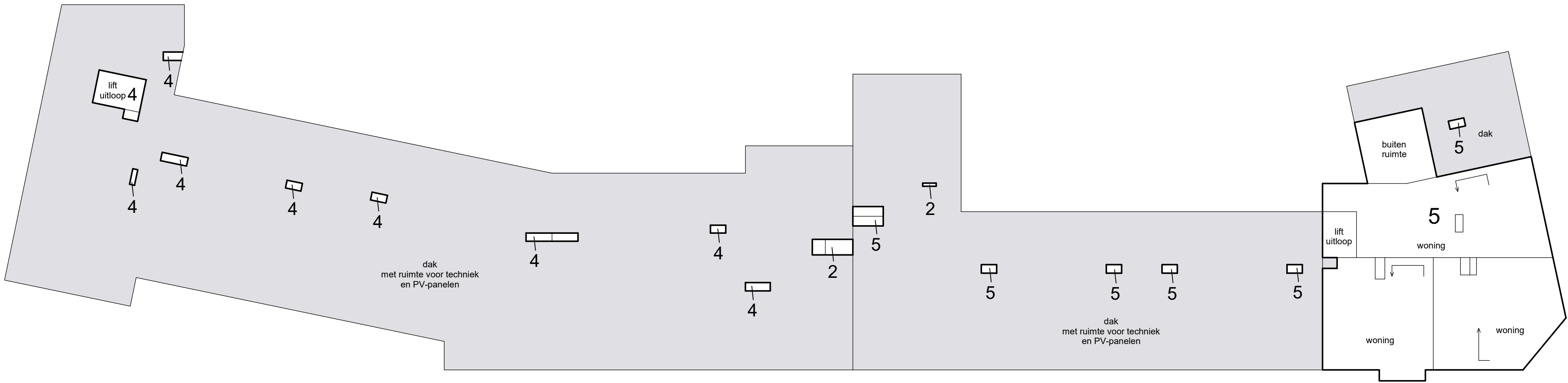
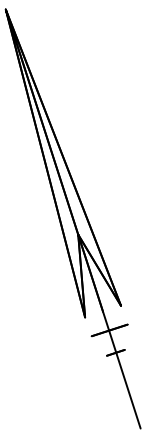
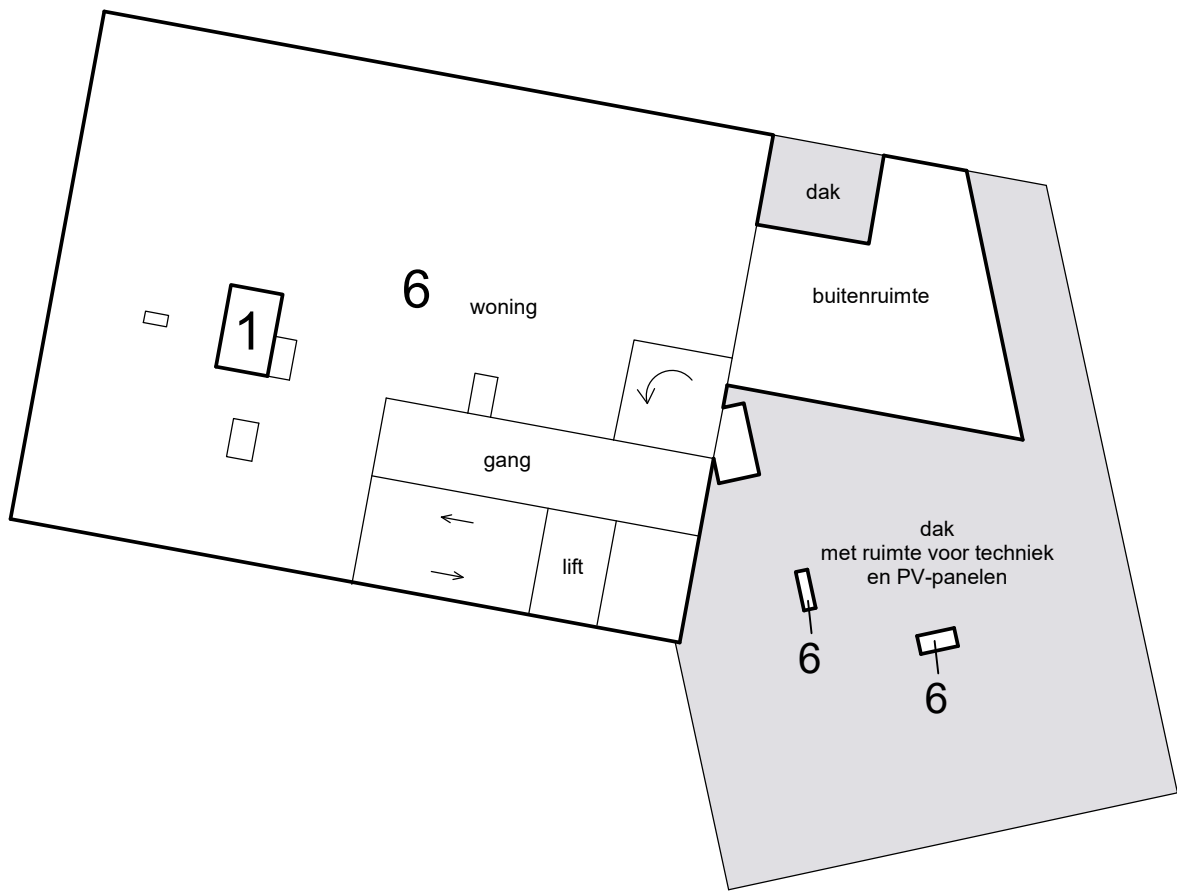
Voorgenomen ondersplitsing in appartementsrechten van  
het appartementsrecht: Monnickendam A 4035 A7  
Grondpercelen: Monnickendam A 4014, 4017,  
4019, 4021, 4024, 4026 en 4028

Schaal 1 : 200

- = Gemeenschappelijk hoofdsplitsing
- = Gemeenschappelijk ondersplitsing A7

Tekening bestaat uit 7 bladen

Blad 6



4e etage

0m 5m 10m

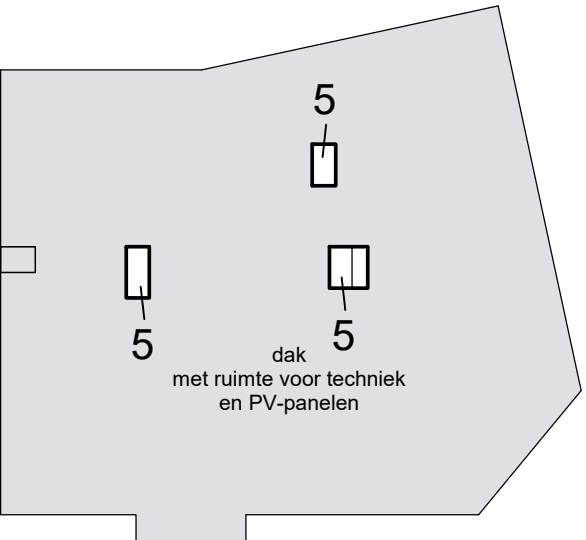
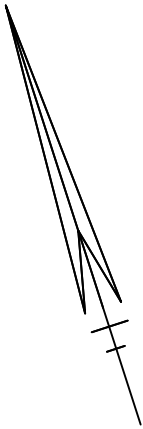
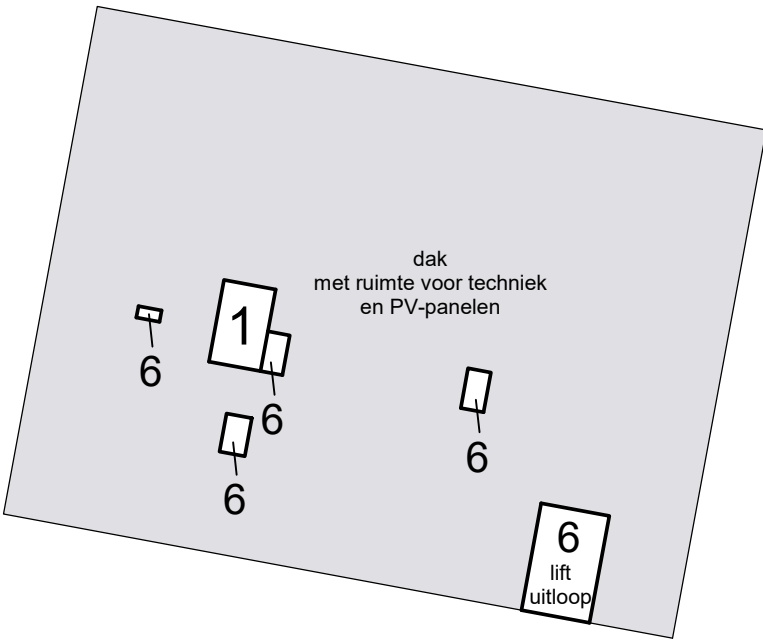
Voorgenomen ondersplitsing in appartementsrechten van  
het appartementsrecht: Monnickendam A 4035 A7  
Grondpercelen: Monnickendam A 4014, 4017,  
4019, 4021, 4024, 4026 en 4028

Schaal 1 : 200

- = Gemeenschappelijk hoofdsplitsing
- = Gemeenschappelijk ondersplitsing A7

Tekening bestaat uit 7 bladen

Blad 7



dak

0m 5m 10m